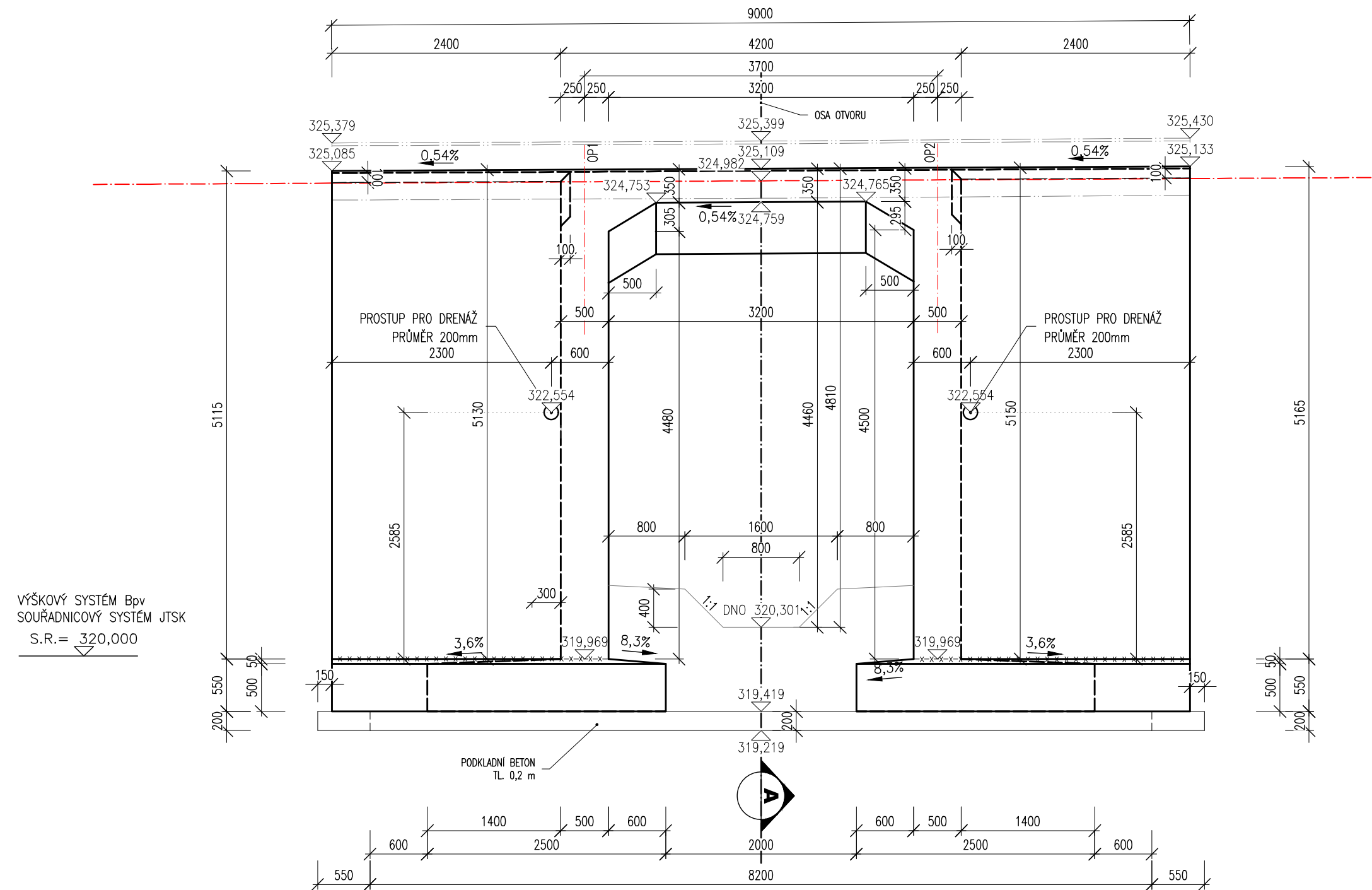


POHLED C-C' (NÁTOK), M 1:50

VÝKRES TVARU

Chocen

Koldín

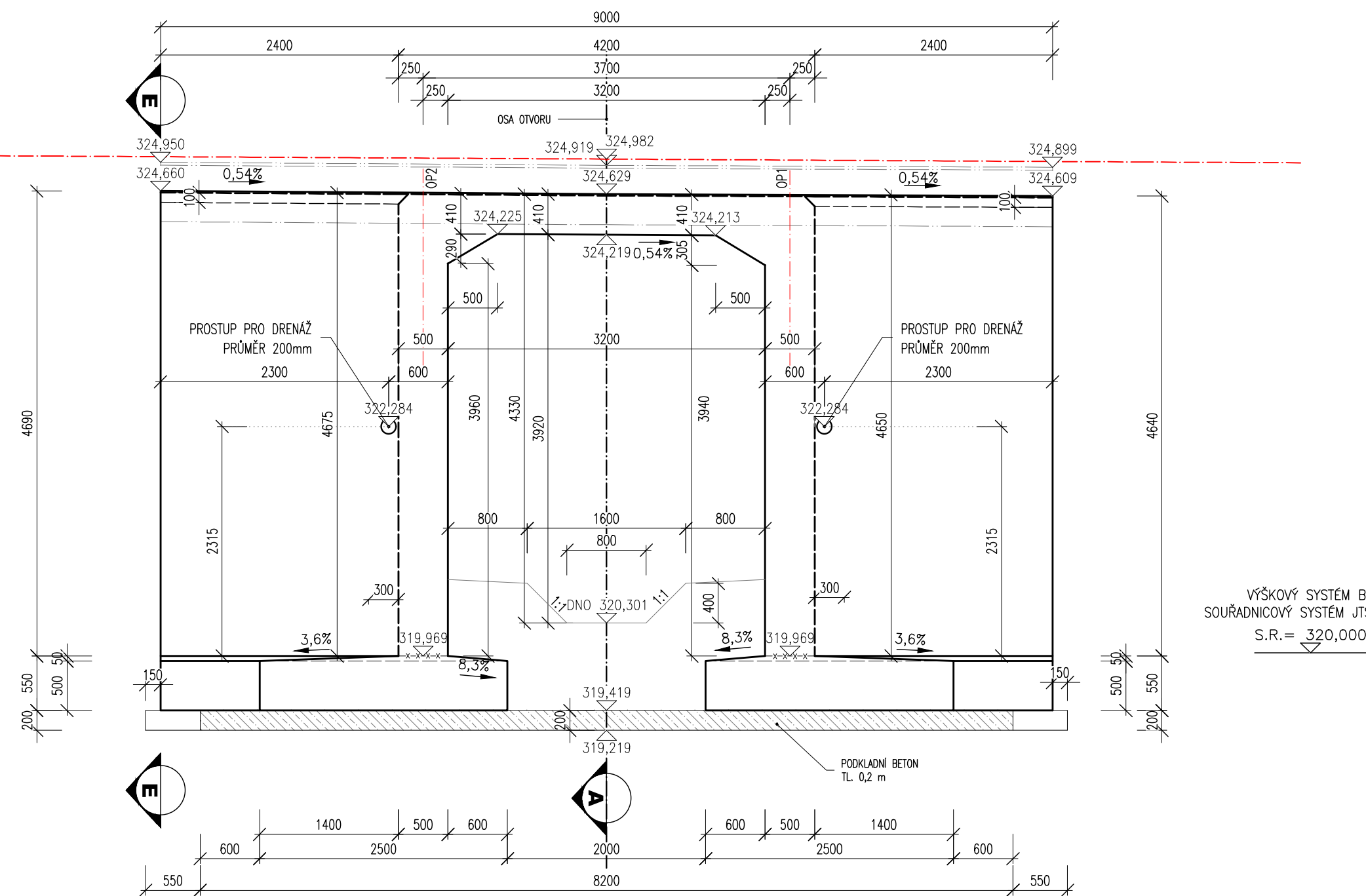


POHLED D-D' (VÝTOK), M 1:50

VÝKRES TVARU

Koldín

Chocen

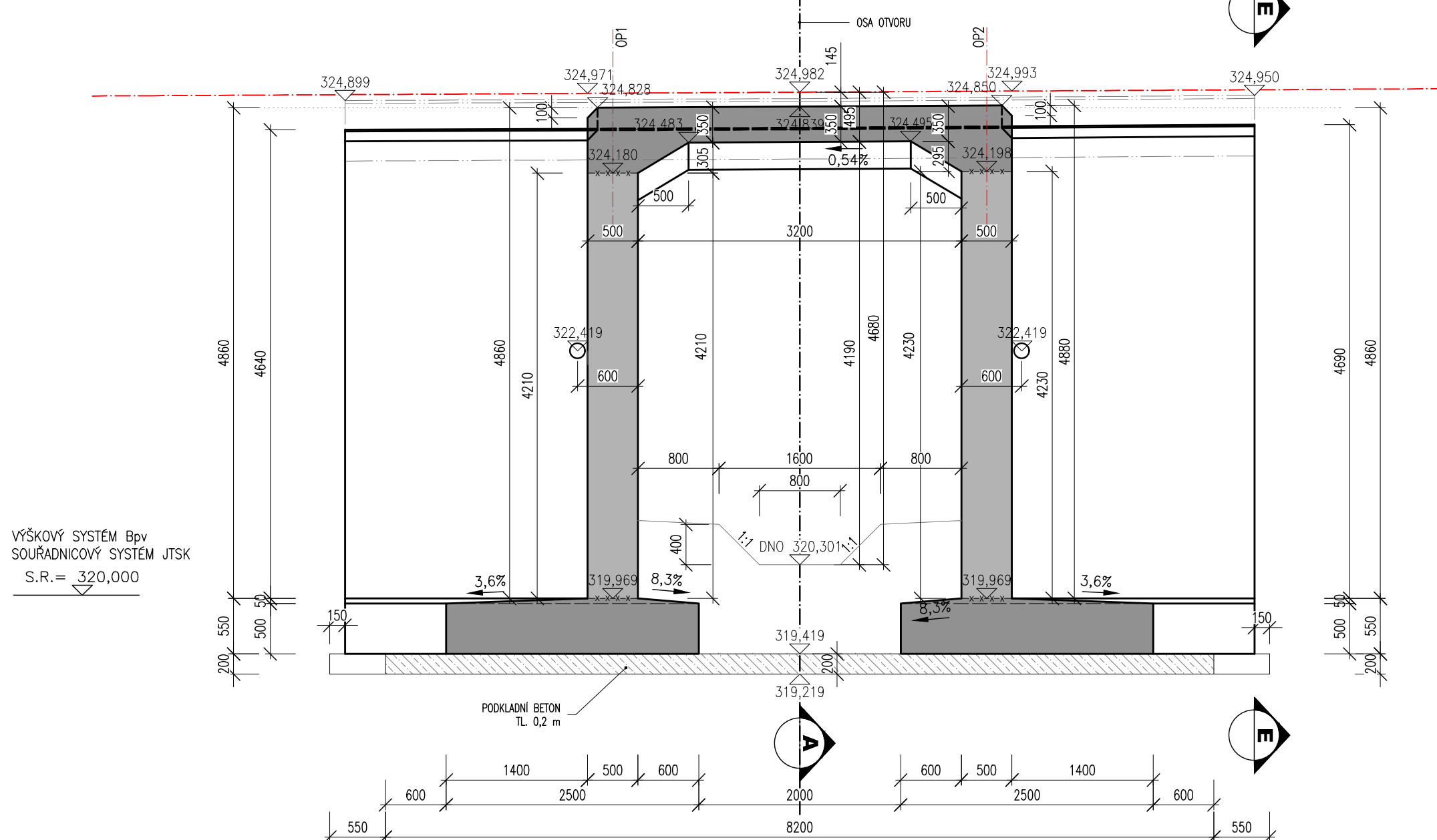


PODÉLNÝ ŘEZ B-B', M 1:50

VÝKRES TVARU

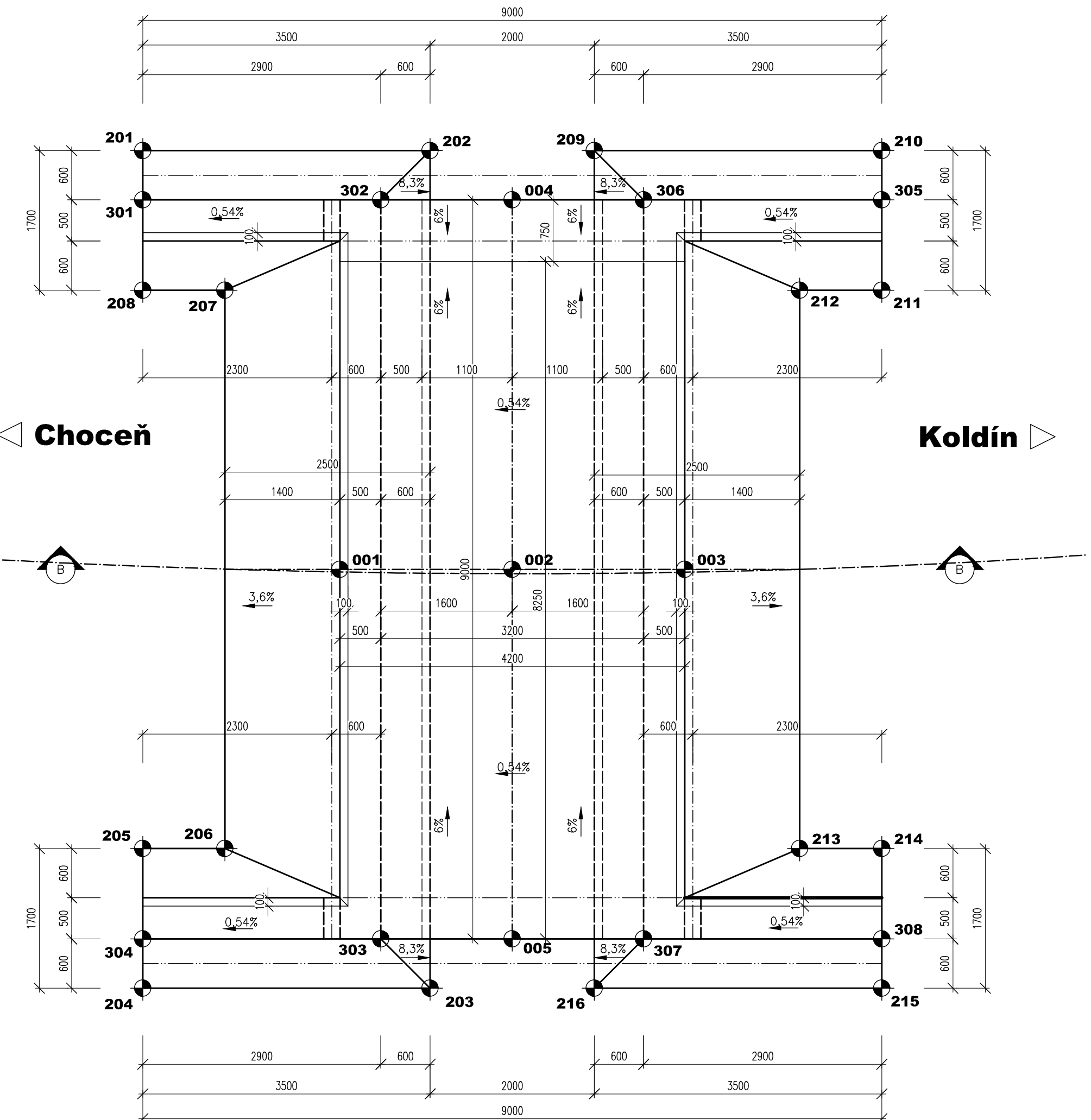
Chocen

Koldín



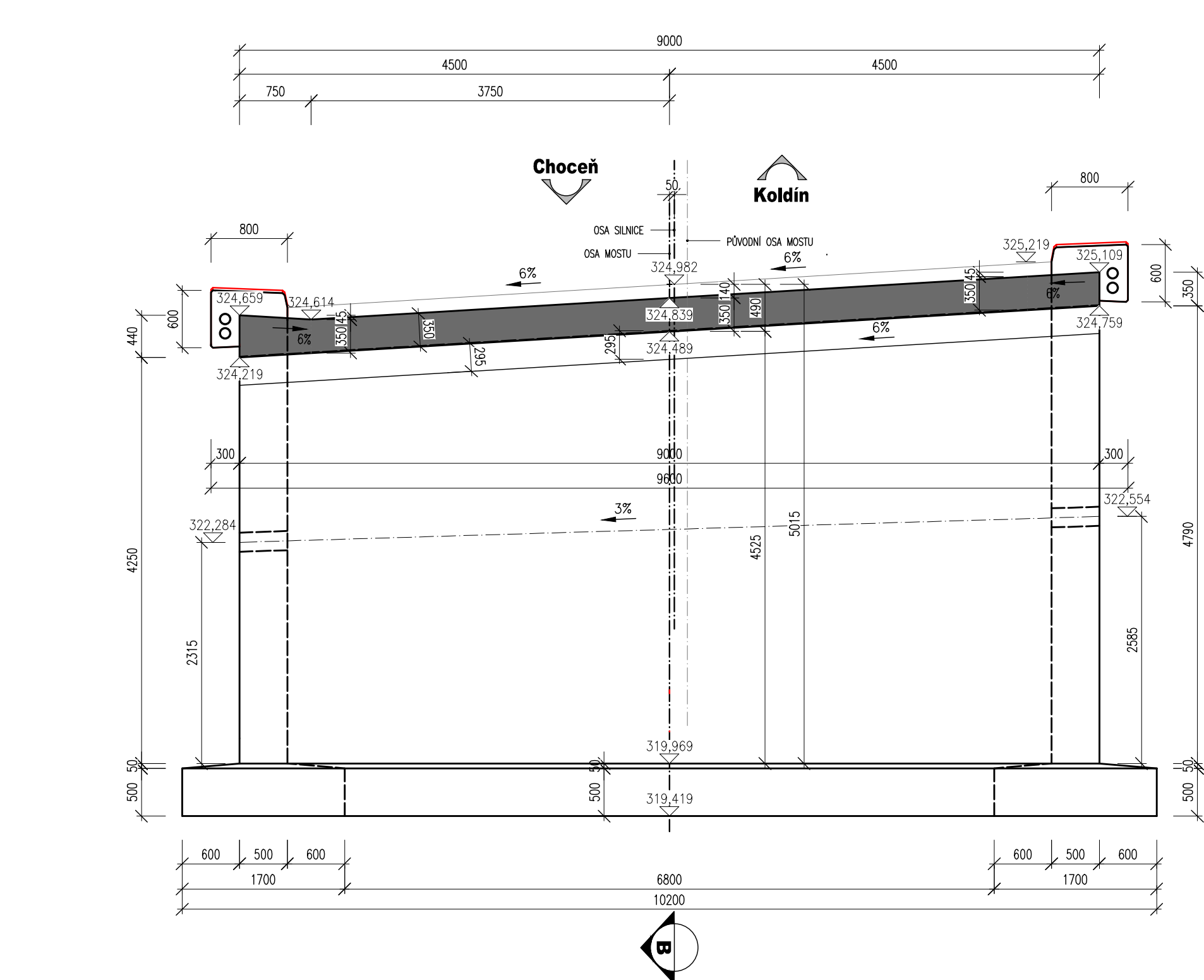
PŮDORYS, M 1:50

VÝKRES TVARU



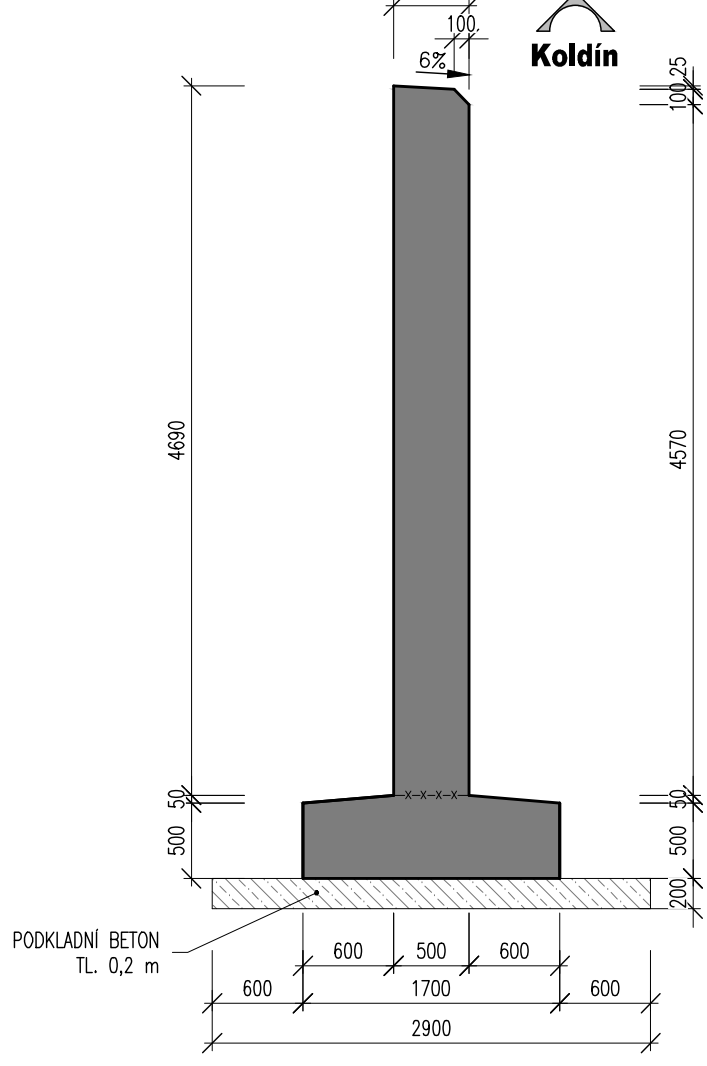
PŘÍČNÝ ŘEZ A-A', M 1:50

VÝKRES TVARU



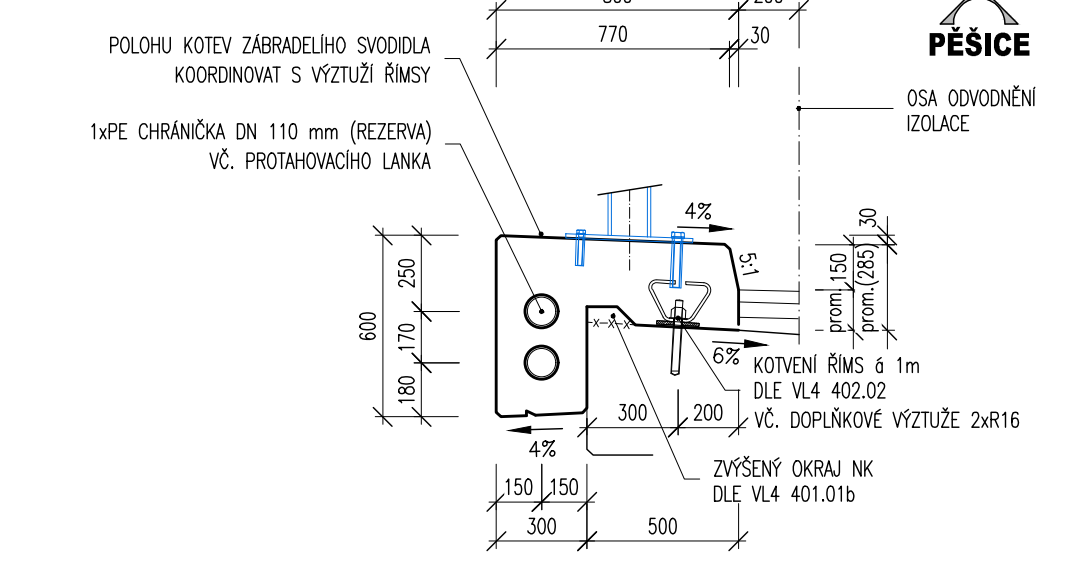
ŘEZ KŘÍDLEM E-E', M 1:50

VÝKRES TVARU



MOSTNÍ ŘÍMSA, DL. R1 12m A R2 14m, M 1:25

VZOROVÝ PŘÍČNÝ ŘEZ



POZNÁMKY:

- VÝŠKOVÝ SYSTÉM BpV
- PLOCHOVÝ SYSTÉM JTSK
- DÉLKOVÉ KOTY JSOU ZAKROUHELENY NA 5 mm
- ROZMĚRY SKRYTÝCH KONSTRUKCÍ JSOU ODHAĐNUTY
- PLOCHY VE STYKU SE ZEMÍ BUDOU OPAŘENY MATERIEM PROTI ZEMNÍ VLHKOŠTI
- ZKOŠENÍ VŠECH OSTRÝCH HRAN 15/15 mm (POKUD NEJIN UVEDENO)
- VŠEKÉ DETAILY BUDOU PROVEDENY DLE PŘÍSLUŠNÝCH VL, POKUD NEJSOU ROZKRESLENY V PD
- BETON BUDOU PROVEDENY DLE ČSN EN 206-1
- BETON JE NUTNO V POČÁTEČNÍCH FÁZÍCH TUNELU A TVRDNUTÍ RÁDNE OŠETŘOVAT A OCHRANOVAT PŘED KLIMATICKÝMI VLIVY
- PŘED BETONÁŽÍ BUDOU DO BEDNĚNÍ KŘÍDEL VSÁZENY PROSTUPY PRO DRENÁŽ
- PŘI PRÁCE PŘEVĚLENÍ VOZY BUDE REALIZOVÁNO ZATŘEBNĚNÍ TOKU TROUBOU MIN. DN 1200, A PROJEKTEM ZEMNÍ HRANICE NA VÝTOKU A HRANICÍ KONSTRUKCE NA VÝTOKU
- PŘED ZAHÁJENÍM ZEMNÍCH PRACÍ BUDOU VYTČENY VŠEKÉ INŽENÝRSKÉ SÍTE DOTČENÉ STÁVBOU
- ZÁKLADOVÁ SPÁRA BUDE RÁDNE OČIŠTĚNA, PŘEHNUTĚNA A ODVOĐENÁ

OCHRANNÁ PÁSKA VŠECH STÁVAJÍCÍCH VEDENÍ TECHNICKÉ INFRASTRUKTURY JSOU UVEDENA V TEXTOVÝCH ČÁSTECH PROJEKTU A VE VÝKRESNÍCH SPRÁVCÍCH, KTERÁ JSOU SOUČÁŠTÍ DOKLADOVÉ ČÁŠTI PROJEKTOVÉ DOKUMENTACE

POUŽITÉ BETONY A VÝZTUŽ

BETONY BUDOU PROVEDENY DLE ČSN EN 206-1

KONSTRUKČNÍ BETON:

ZÁKLADY MOSTU A KŘÍDEL

STOUPNÝ RÁMOVÉ N.K.

PŘÍČEL RÁMOVÉ N.K.

RÁMY

OSTATNÍ BETON:

PODKLADNÍ BETON

STABILIZAČNÍ PRAHY

LOŽE POD DLAŽBU

SPÁROVÁNÍ DLAŽBY

VÝZTUŽ:

BETONÁŘSKÁ VÝZTUŽ

OSTATNÍ:

KÁMEN ODLAŽČENÍ:

C30/37 XC2 XA1

C30/37 XF2 XC4 XD1

C30/37 XF2 XC4 XD1

C30/37 XF4 XC4 XD3

C12/15n XD

C30/37 XF4

C20/25n XF3

MC25 XF4

B 500 B (10 505 R)

MIN. PEVNOST V TLAKU 110 MPa

MAX. NASAKAVOST 1,5 %

SOUČ. MRAZUVZD.(PO 25 CYKLECH) 0,75

sfdi
STATNÍ FOND DOPRAVNÍ
INFRASTRUKTURY

Rekonstrukce mostu ev.č.31610-3
Koldín, PD
je spolufinancována z prostředků
Státního fondu dopravní infrastruktury

03		
02		
01		
ZMĚNA	POPIS	DATUM

ING. IVAN ŠÍR
PROJEKTOVÁNÍ DOPRAVNÍCH STÁVEB Č.z.s. r.o.
Havlíkova 1714/3, 500 02, Hradec Králové, tel. +420 603 181 473, sir@srivan.cz, www.srivan.cz
IČ: 259 62 914

Objednatel: Správa a údržba silnic Pardubického kraje
Dobruška 98, 533 53 Pardubice

Rekonstrukce mostu ev.č.31610-3 Koldín, PD

■ kraj: Pardubický	■ odpovědný projektant stavby: Ing. Ivan Šír
■ MÚ/ODU: Koldín	■ odpovědný projektant objektu: Ing. Ivan Šír
■ stupeň utajení: bez utajení	■ vypracoval: Ing. Tomáš Remont
■ datum: 07.2019	■ kontroloval: Ing. Ivan Šír
■ zakázkové číslo: 018021	■ změna číslo: 1:50
■ stupeň PD: POPS	

SO 201 MOST EV.Č. 31610-3

VÝKRES TVARU

D.1.2.1.6